



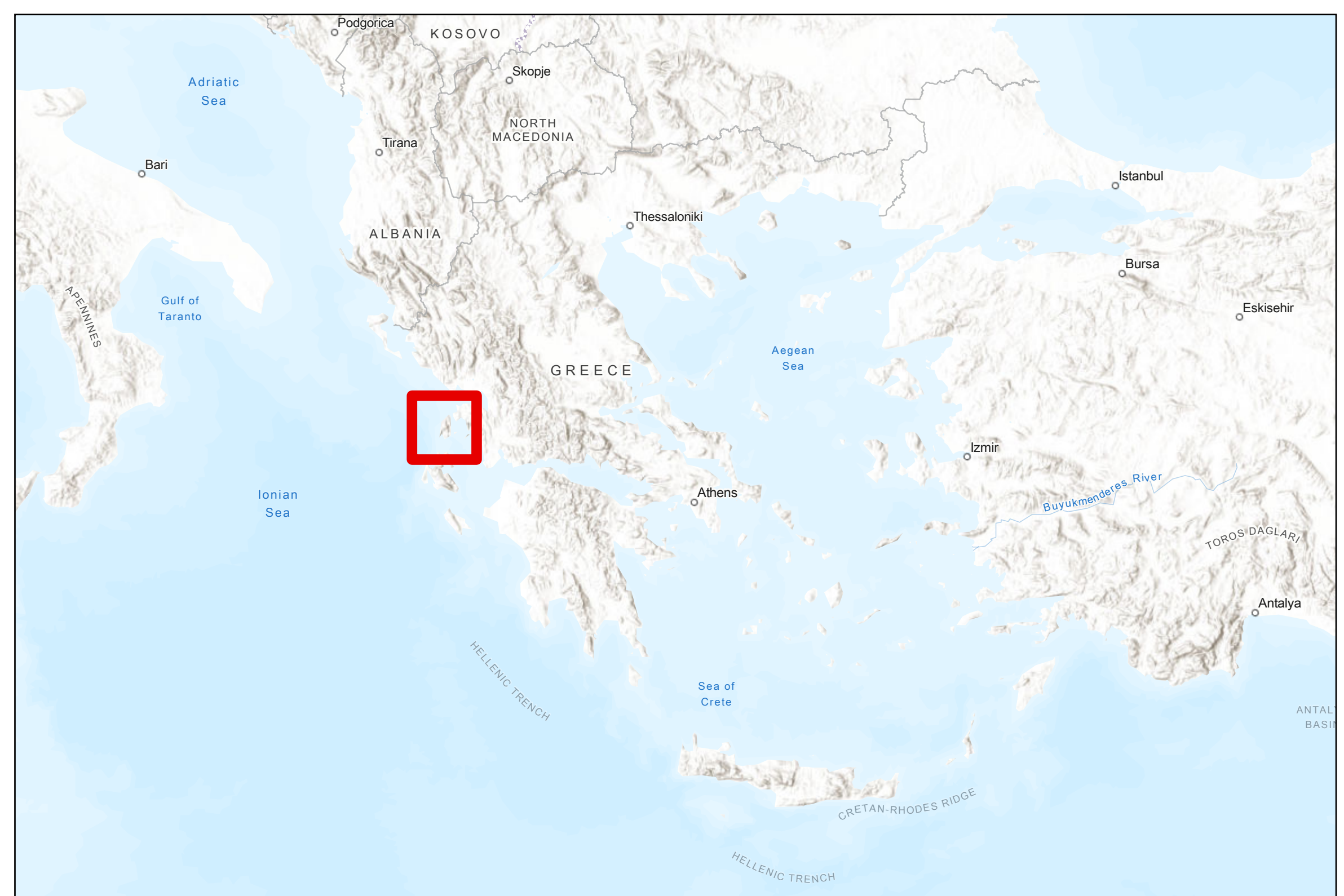
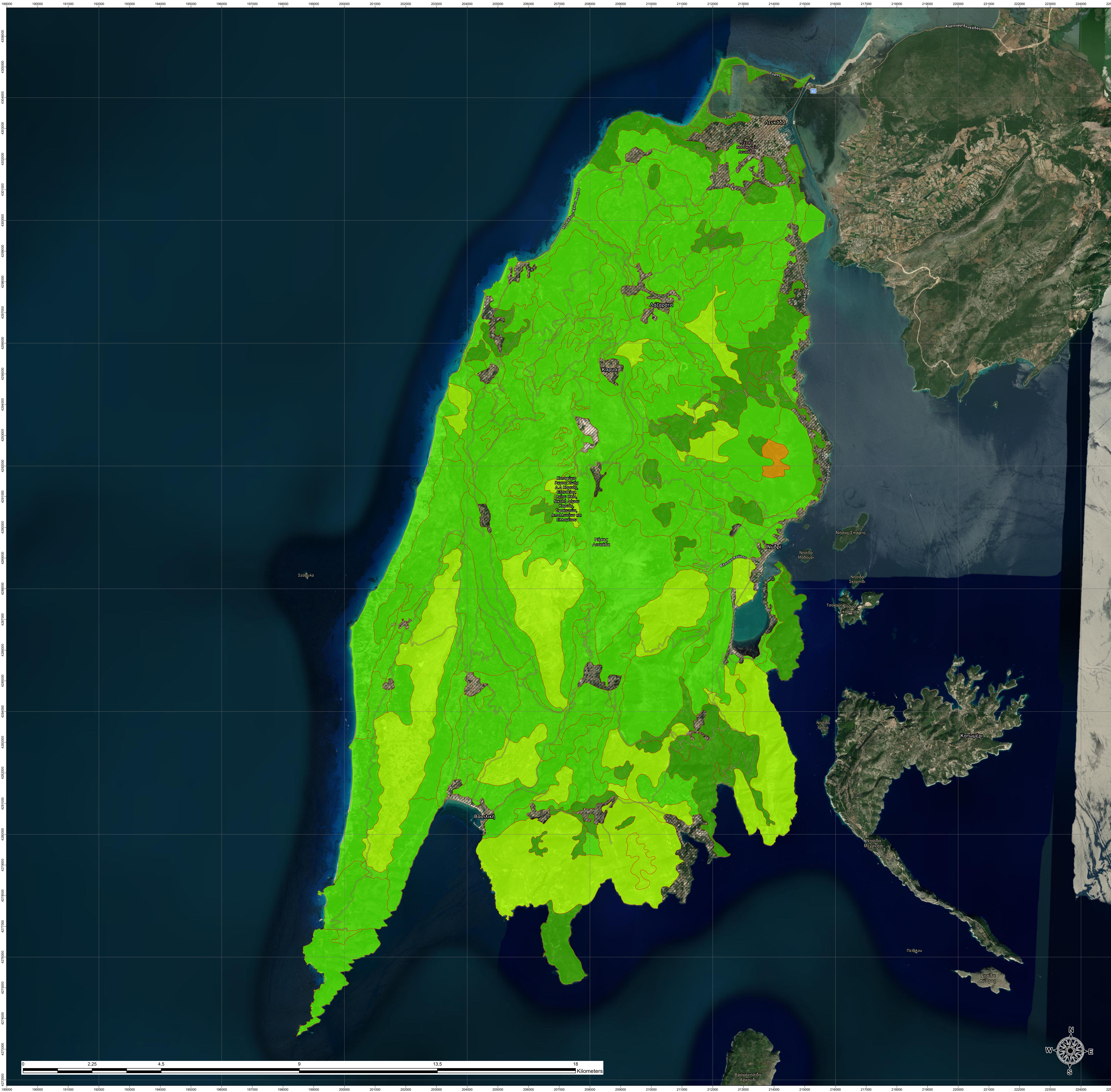
# Τίτλος: Θεματικός χάρτης εδαφικής οξύτητας (0-30εκ.) νήσου Λευκάδας

## Υπόμνημα

pH

- <4,5 (Υπερβολικά όξινο)
- 4,6 - 5,0 (Πολύ ισχυρά όξινο)
- 5,1 - 5,5 (Ισχυρά όξινο)
- 5,6 - 6,0 (Μέτρια όξινο)
- 6,1 - 6,5 (Ελαφρα όξινο)
- 6,6 - 7,3 (Ουδέτερο)
- 7,4 - 7,6 (Ελφρά αλκαλικό)
- 7,7 - 8,4 (Μέτρια αλκαλικό)
- >8,5 (Ισχυρά αλκαλικό)

- Χαρτογραφική Εδαφική Μονάδα
- Αστικό



**Ομάδα Χαρτογράφησης:** Ζάγκλης Γεώργιος, Κολοβός Χρόνης, Τσιτσέλης Γεράσιμος

**Συντάκτες:** Κολοβός Χρόνης, Ζάγκλης Γεώργιος, Τσιτσέλης Γεράσιμος

**Spatial Reference:** Greek Grid

**Τίτλος έργου:** ΒΙΟΝΙΑΝ «Δράσεις προστασίας και ανάδειξης βιοποικιλότητας οικοσυστημάτων και περιοχών φυσικού κάλλους της Περιφέρειας Ιονίων Νήσων μέσω "έξυπνων" συστημάτων εντοπισμού, καταγραφής, ψηφιακής χαρτογράφησης και διαχείρισης πιέσεων»



Ευρωπαϊκή Ένωση  
Ευρωπαϊκό Διαρθρωτικό  
και Επενδυτικό Ταμείο

ΕΠΙΧΕΙΡΗΣΙΑΚΟ ΠΡΟΓΡΑΜΜΑ "ΙΟΝΙΑ ΝΗΣΙΑ 2014-2020"  
Με την συγχρηματοδότηση της Ελλάδας και της Ευρωπαϊκής Ένωσης



ανάπτυξη - εργασία - αλληλεγγύη

